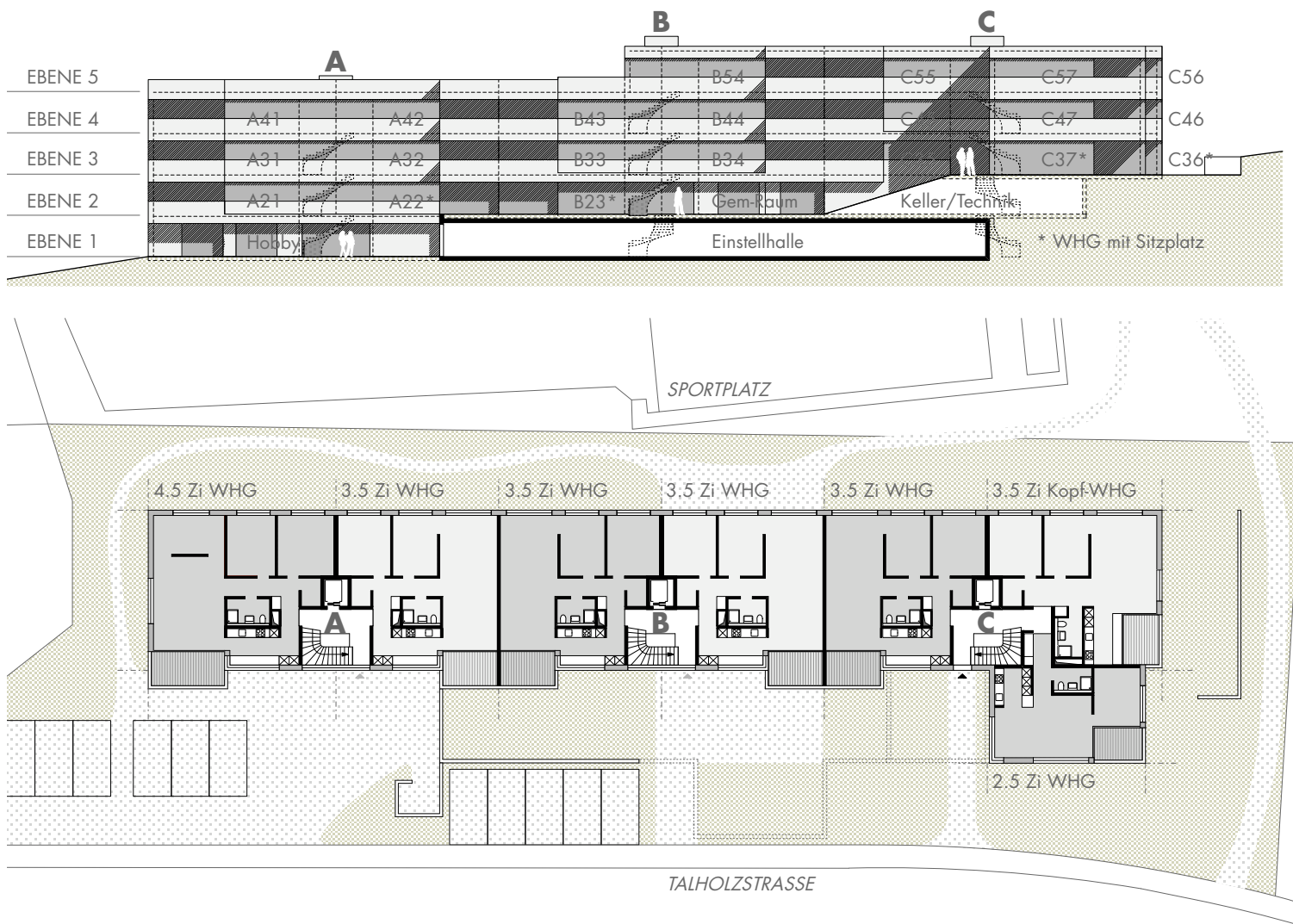




Selbstbestimmtes Wohnen im Alter

WOHNGENOSSENSCHAFT TALHOLZ BOTTMINGEN



Die **WOHNGENOSSENSCHAFT TALHOLZ** erstellt auf einem zentral gelegenen Bau-rechtsgrundstück der Gemeinde Bottmingen 21 Wohnungen für Seniorinnen und Senioren.

- gut belichtete Grundrisse
- Gemeinschaftsraum mit Aussensitzplatz
- Dachterrasse
- Hobbyräume
- Mieterkeller ca. 8m²
- Autoeinstellhalle
- je eine Waschküche für 3 Wohnungen
- voraussichtlicher Bezugstermin: Dez. 2007

Kontaktadresse:
WOHNGENOSSENSCHAFT TALHOLZ
 Neumattstrasse 46 | 4103 Bottmingen

Beratung / Information:
**WOHNSTADT Bau- und
 Verwaltungsgenossenschaft**
www.wohnstadt.ch

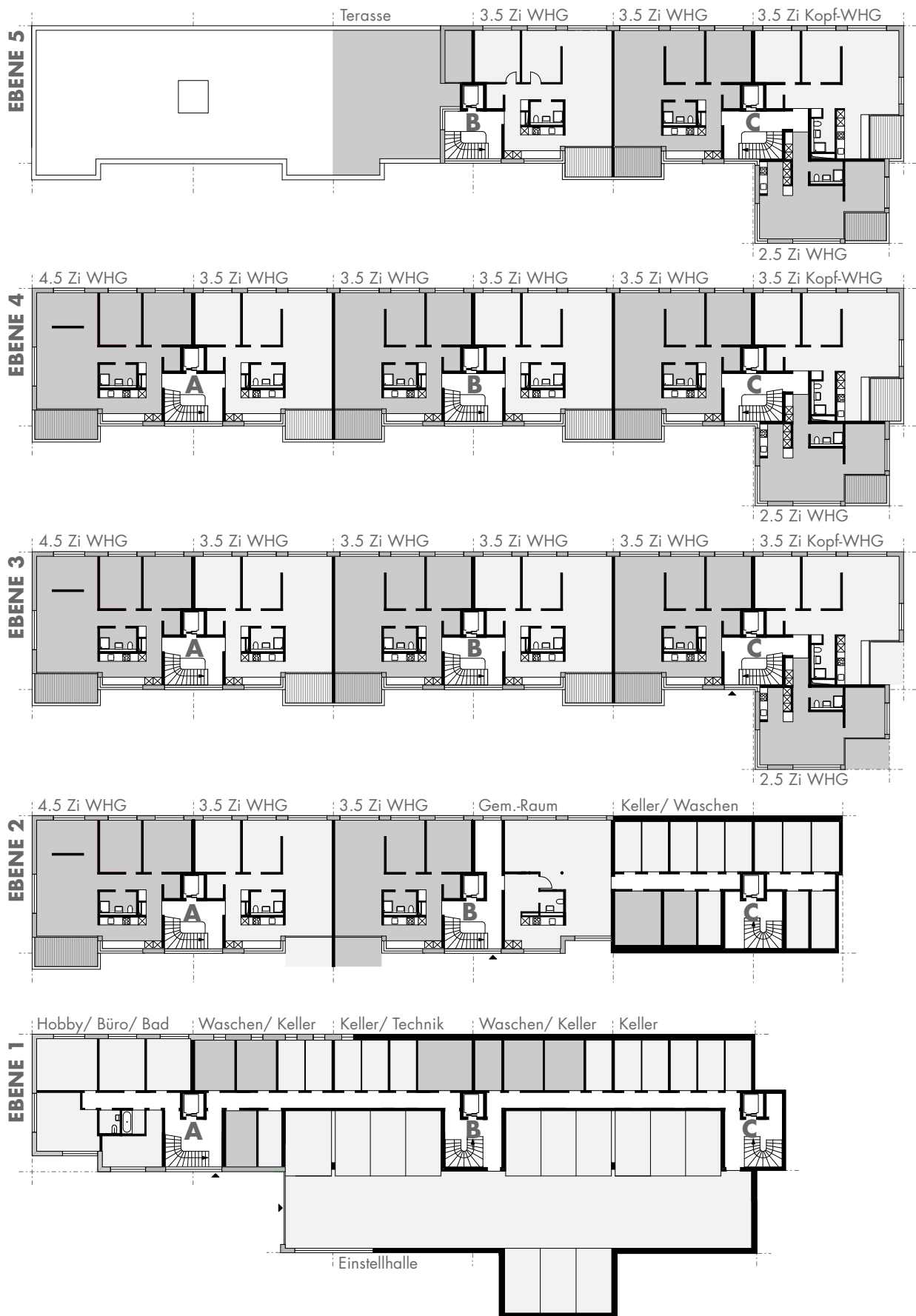
Architektur:
**ROSENMUND+RIEDER
 Architekten BSA SIA AG**
www.rosenmund-rieder.ch

Ausführung:
**SULZER+BUZZI
 Baumanagement AG**
www.sulzer-buzzi.ch

Selbstbestimmtes Wohnen im Alter

WOHNGENOSSENSCHAFT TALHOLZ BOTTMINGEN



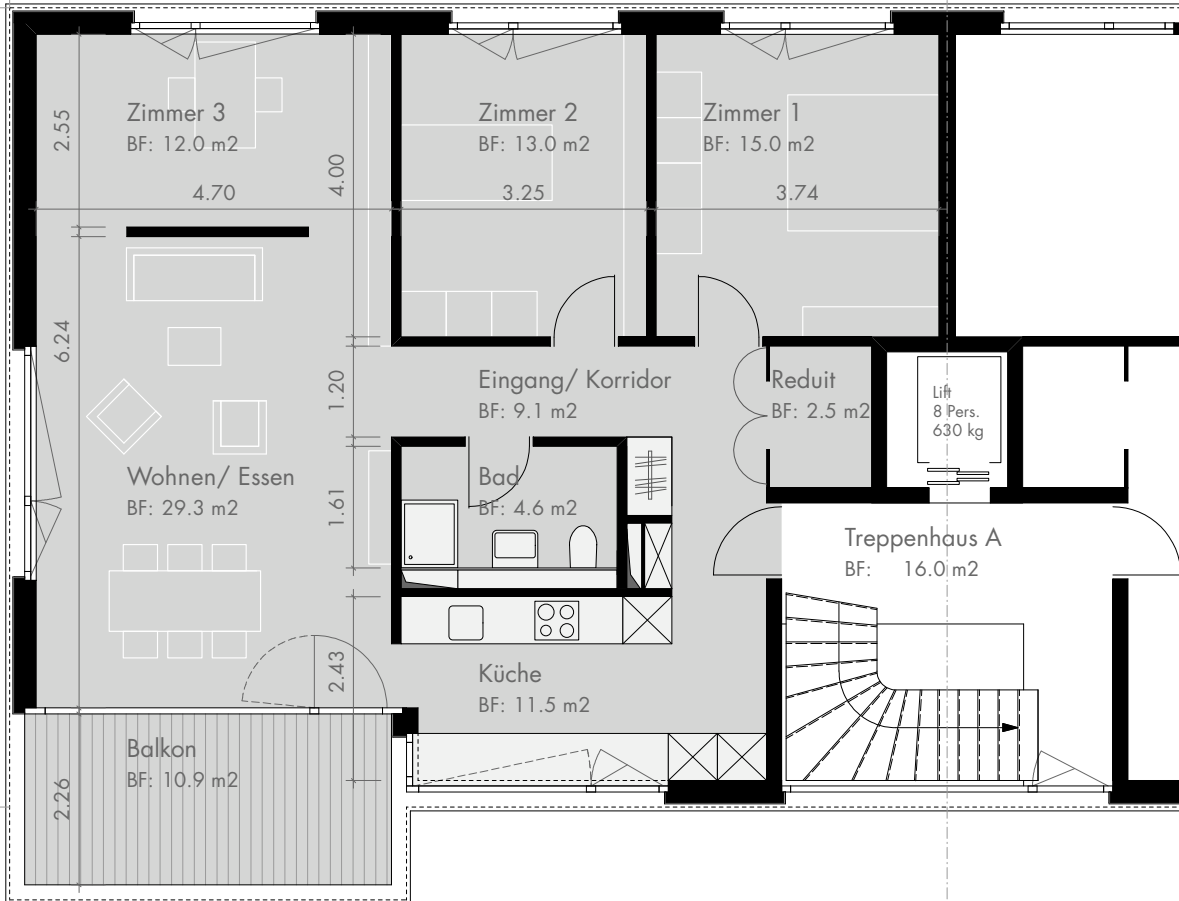


Selbstbestimmtes Wohnen im Alter

WOHNGENOSSENSCHAFT TALHOLZ BOTTMINGEN

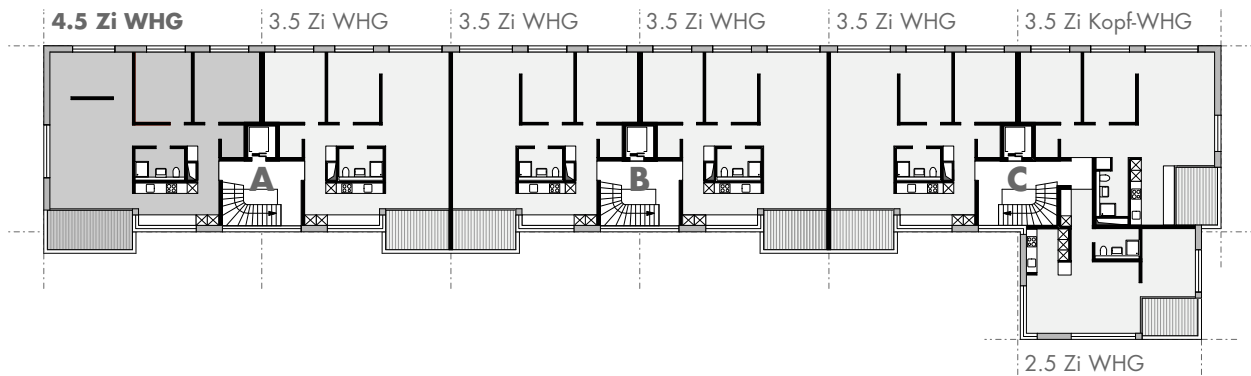


Möblierung mieterseits, Vorschlag



4.5 Zimmer-Wohnung

Nettowohnfläche 97m² A21 - A31 - A41



Kontaktadresse:

WOHNGENOSSENSCHAFT TALHOLZ

Neumattstrasse 46 | 4103 Bottmingen

Änderungen bleiben vorbehalten.

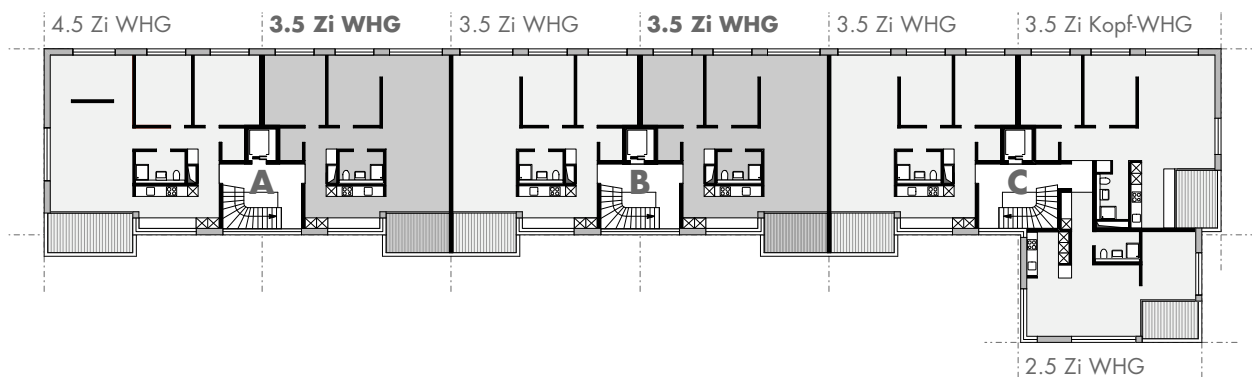
Selbstbestimmtes Wohnen im Alter

WOHNGENOSSENSCHAFT TALHOLZ BOTTMINGEN





3.5 Zimmer-Wohnung Nettowohnfläche 85m² A22 - A32 - A42 - B34 - B44 - B54



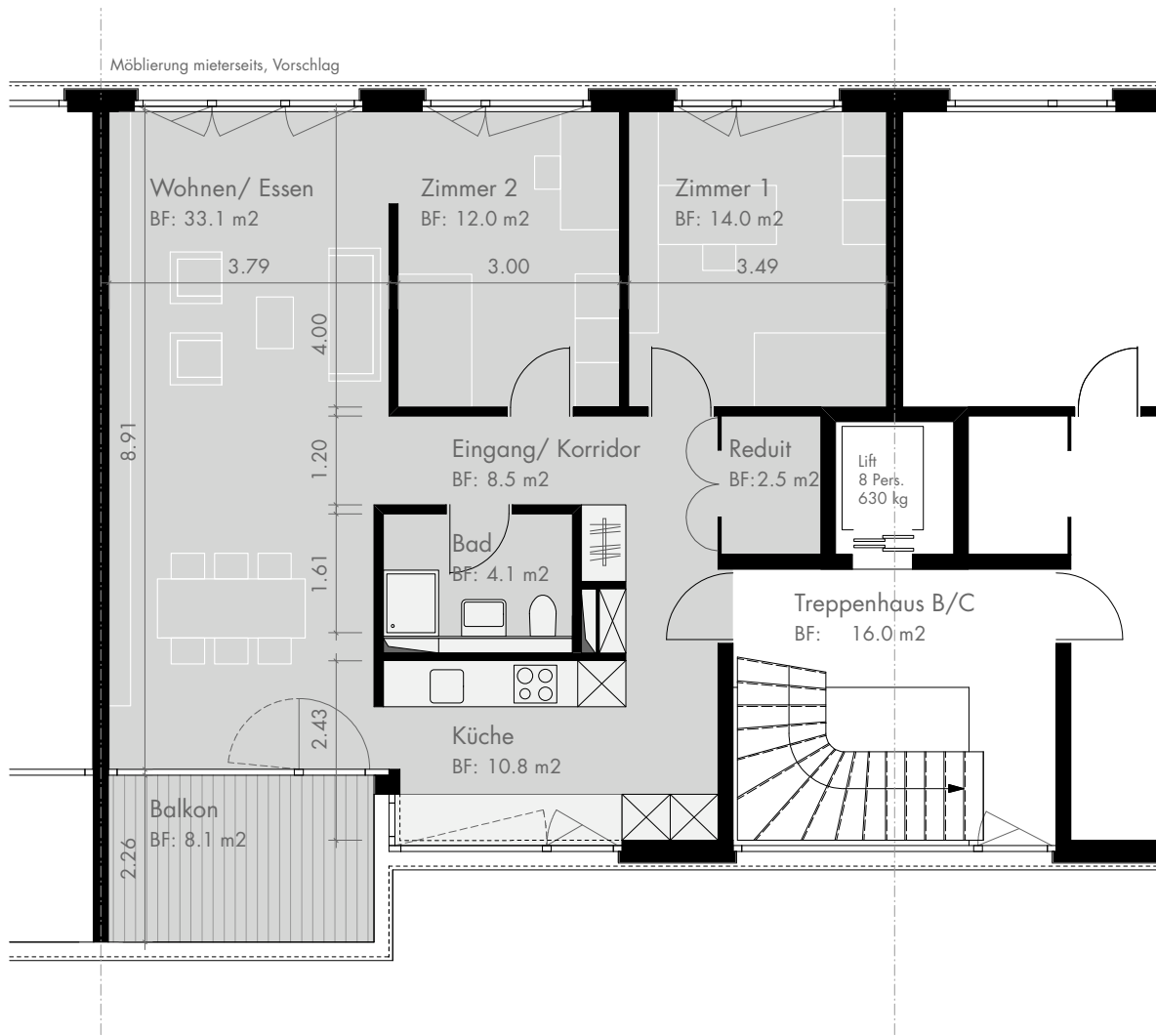
Kontaktadresse:
WOHNGENOSSENSCHAFT TALHOLZ
 Neumattstrasse 46 | 4103 Bottmingen

Änderungen bleiben vorbehalten.

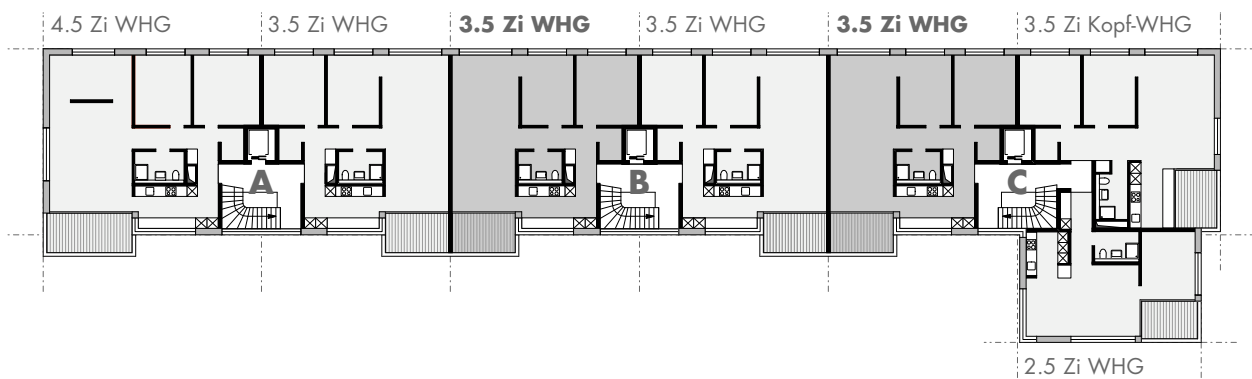
Selbstbestimmtes Wohnen im Alter

WOHNGENOSSENSCHAFT TALHOLZ BOTTMINGEN





3.5 Zimmer-Wohnung Nettowohnfläche 85m² B23 - B33 - B43 - C35 - C45 - C55



Kontaktadresse:

WOHNGENOSSENSCHAFT TALHOLZ

Neumattstrasse 46 | 4103 Bottmingen

Änderungen bleiben vorbehalten.

Selbstbestimmtes Wohnen im Alter

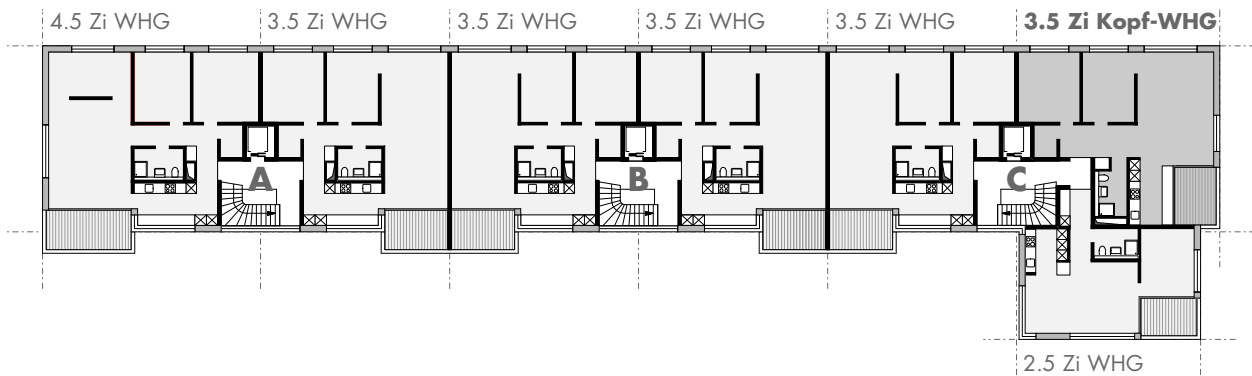
WOHNGENOSSENSCHAFT TALHOLZ BOTTMINGEN





3.5 Zimmer-Wohnung

Nettowohnfläche 80m² C36 - C46 - C56



Kontaktadresse:

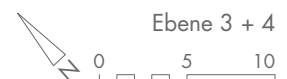
WOHNGENOSSENSCHAFT TALHOLZ

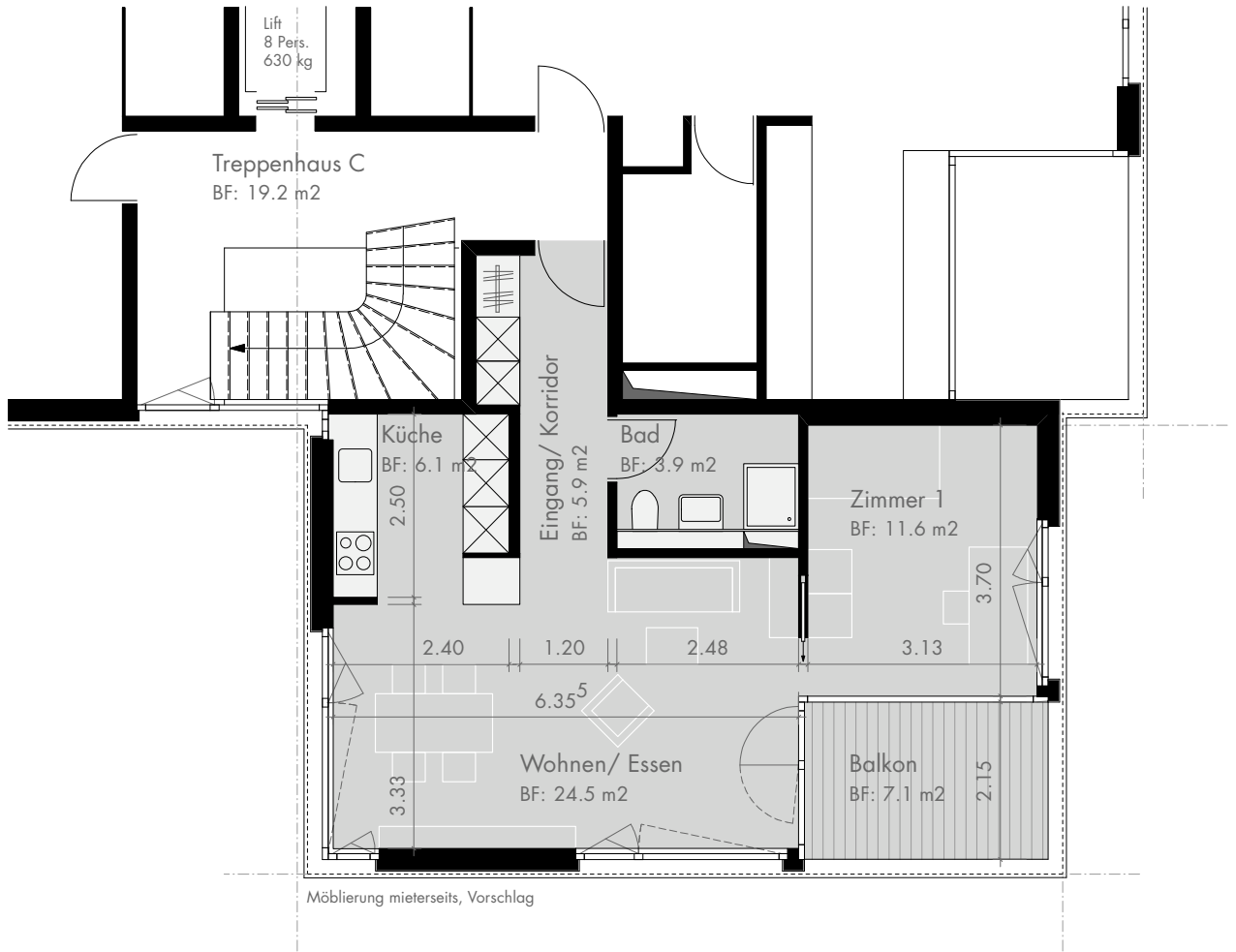
Neumattstrasse 46 | 4103 Bottmingen

Änderungen bleiben vorbehalten.

Selbstbestimmtes Wohnen im Alter

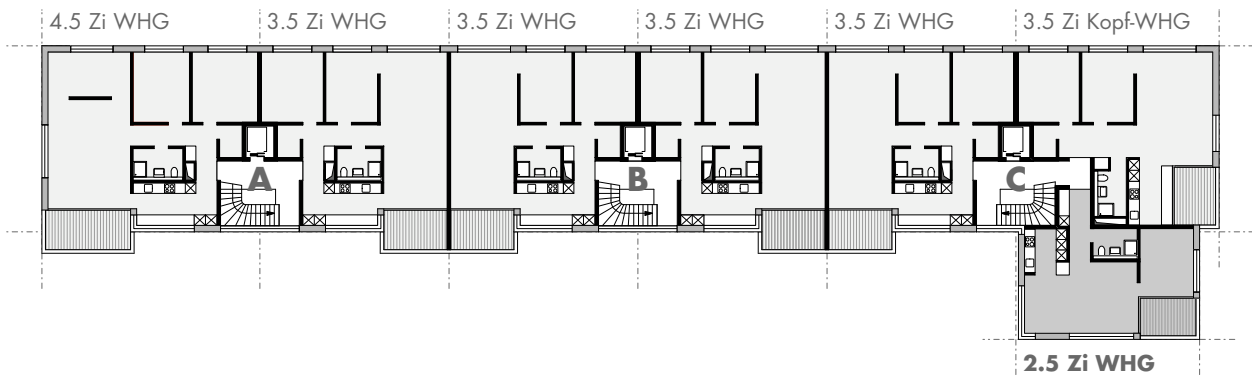
WOHNGENOSSENSCHAFT TALHOLZ BOTTMINGEN





2.5 Zimmer-Wohnung

Nettowohnfläche 52m² C37 - C47 - C57



Kontaktadresse:

WOHNGENOSSENSCHAFT TALHOLZ

Neumattstrasse 46 | 4103 Bottmingen

Änderungen bleiben vorbehalten.

Selbstbestimmtes Wohnen im Alter

WOHNGENOSSENSCHAFT TALHOLZ BOTTMINGEN



Aussenhülle/Konstruktion

Foundationen/Bodenplatte.....	aus armiertem Beton
Decken.....	20cm Stahlbetondecke mit Trittschall- und Wärmedämmung
Aussenwände.....	15cm Mauerwerk und Beton mit 18cm verputzter Aussenwärmedämmung
Dach.....	Flachdach mit extensiver Begrünung und Zementplatten auf Dachterrasse
Wohnungstrennwände.....	20-22cm Beton nach Angaben Akustiker
Fenster/Tore.....	Holz-/Metallfenster mit Isolierverglasung und Dreh-Kipp-Beschlägen, innen weiss gestrichen. elektrisch betriebenes Garagentor zur Einstellhalle

Zentrale Infrastruktur

Sonnenschutz.....	elektrisch betriebene Lamellenstoren und Knickarmmarkisen
Aufzugsanlagen.....	rollstuhlgängiger Personenaufzug, Kabinengrösse 120/140 cm (8 Pers.)
Wärmeerzeugung.....	Energielieferung durch Wärmeverbund Bottmingen. solare Warmwasser-Aufbereitung
Lüftung.....	zeitgesteuerte mechanische Entlüftung in Nasszellen. Küchenabluft über Dach. mechanische Kellereventilierung
Elektro-Installationen.....	Schwachstromleitungen für Telefon, Radio- und TV-Installation und Gegensprechanlagen. Leerrohrinstallation zur mieterseitigen Multimediaverkabelung (TV, Telefon und Internet) in zwei Räumen. In den Wohnungen geschaltete Steckdosen und Anschlüsse für Deckenbrennstellen

Innenausbau

Böden.....	Wohnen/Essen, Zimmer, Eingang, Flur: Eichenparkett, versiegelt. Bad: keramische Bodenplatten. Treppenhaus: Kunststein geschliffen. Nebenräume und Einstellhalle: 3cm Überzug gestrichen. Balkon: Überzug gestrichen
Wände.....	Gipsglattstrich gestrichen. Bad: keramische Wandplatten (türhoch) und Gipsglattstrich gestrichen
Decke.....	Weissputz glatt
Zimmertüren.....	Holztür zum Streichen mit Stahlzargen
Wohnungseingangstüren.....	Holztür innen zum Streichen, aussen furniert
Bad.....	UP-Wandklosett, Einbauwaschtisch, bodenbündige flache Duschtasse, Spiegelschrank. Elektroanschlüsse für mieterseitigen Closomat und Elektrohandtuchradiator
Küche.....	dunkle Natursteinabdeckung, helle Front, Glaskeramikkochfeld, hoch liegender Backofen, Kühl-Gefrier-Kombination, Spülmaschine, Dampfabzug mit integrierter Beleuchtung, in Fach Steckdose für Mikrowelle/Dampfgarer
Schreinerarbeiten.....	Garderobe und Tablare in Reduit
Wärmeverteilung.....	Bodenheizung mit elektronischen Raumthermostaten, individuell gesteuert (Abrechnung separat). Vorbereitung zur mieterseitigen Ausstattung für Elektrohandtuchradiator in Bad

Nebenräume

Waschräume.....	je 1 Waschmaschine/Tumbler für 3 Wohnungen. Entfeuchter
Hobbyräume.....	Bodenbelag: Überzug gestrichen. Wände/Decke: gestrichen. Balkenleuchte
Mieterkeller.....	pro Wohnung 1 Mieterkeller (ca. 8m ²). Balkenleuchte. Steckdose (Strom auf Wohnungskosten)
Einstellhalle.....	13 Autoeinstellplätze + 10 Veloplätze

Selbstbestimmtes Wohnen im Alter

WOHNGENOSSENSCHAFT TALHOLZ BOTTMINGEN