

Bauträgerschaft:

WOHNGENOSSENSCHAFT TALHOLZ

Präsidentin: Frau M. Lüdi-Rohrer

Neumattstrasse 46

4103 Bottmingen

Beratung und Begleitung der Bauherrschaft:

WOHNSTADT Bau- und Verwaltungsgenossenschaft

Viaduktstrasse 12 | 4002 Basel

T 061 284 96 66

mail@wohnstadt.ch | www.wohnstadt.ch

Architektur:

ROSENMUND + RIEDER Architekten BSA SIA AG

Gerberstrasse 5/2 | 4410 Liestal

T 061 927 88 80

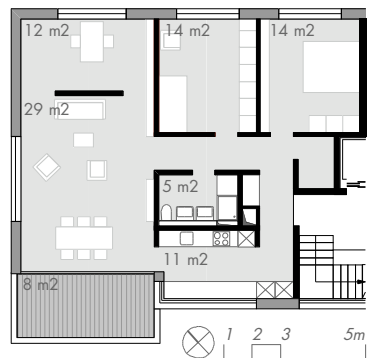
info@rosenmund-rieder.ch | www.rosenmund-rieder.ch

Selbstbestimmtes Wohnen im Alter

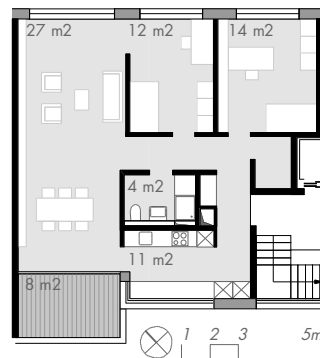
WOHNGENOSSENSCHAFT TALHOLZ
BOTTMINGEN

Die Wohngenossenschaft Talholz erstellt auf einem zentral gelegenen Bau-rechtsgrundstück der Gemeinde Bottmingen 21 Wohnungen für Seniorin-nen und Senioren.

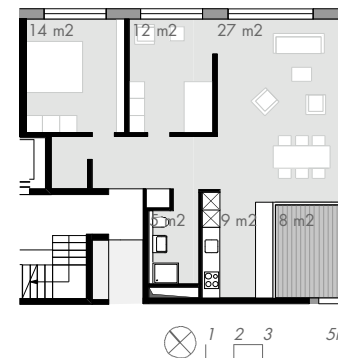
Die grosszügigen Wohnungsgrundrisse verfügen über eine zweiseitige Be-lichtung des Wohn-/Essraums, helle Küchen, ruhig gelegene Schlafzimmer und ausreichenden Stauraum in Redit und Keller. Alle Wohnungen sind mit Lift erschlossen und zeitgemäss behindertengerecht geplant. Die sepa-raten Balkone sind in Richtung Südwesten orientiert. Der Gemeinschafts-raum mit Aussensitzplätzen liegt gut belichtet im Sockelgeschoss und ist ebenerdig erreichbar. Grünflächen rund um das Gebäude erweitern die Begegnungszonen. Eine Einstellhalle ergänzt das Angebot.



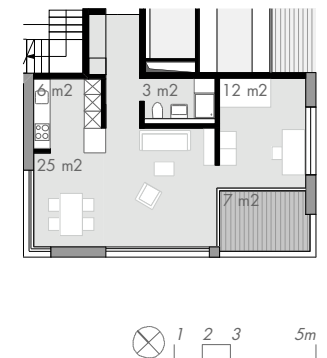
4.5 Zimmer-Wohnung 97m² (3x)



3.5 Zimmer-Wohnung 85m² (12x)



3.5 Zimmer-Wohnung 80m² (3x)



2.5 Zimmer-Wohnung 54m² (3x)



Die Wohngenossenschaft ist nicht gewinnorientiert. Die Finanzierung der Genossenschaft erfolgt über Anteilscheine, eine Darlehenskasse sowie Kredite.

Mitglieder, welche eine Wohnung mieten möchten, beteiligen sich mit unverzinslichen Pflichtanteilen am Eigenkapital der Genossenschaft. Genosschafterinnen und Genosschaftern, welche weiteres Kapital zu vernünftigen Zinsbedingungen bei der Genossenschaft anlegen möchten, steht eine Darlehenskasse zur Verfügung.

Der Bezug der Wohnungen ist ab Dezember 2007 geplant. Anfragen zum Beitritt in die Wohngenossenschaft Talholz sind schriftlich an die Präsidentin, Frau M. Lüdi zu richten.