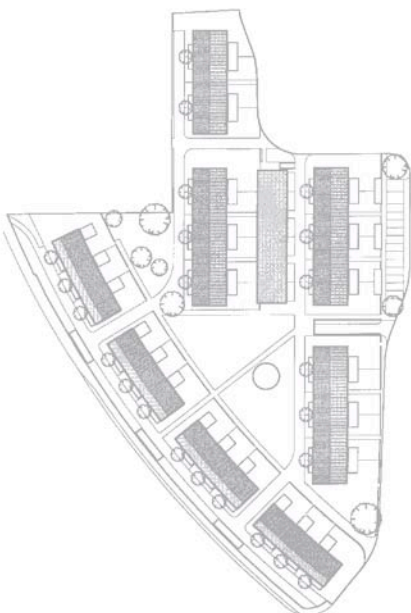




Im Ziegelacker

4313 Möhlin

Erstellungsjahr 1994 – 1996 34 Reiheneinfamilienhäuser
mit 4 1/2 oder 5 1/2 Zimmern
6 Ateliers



Im Baurecht der Ortsbürgergemeinde
Rheinfelden

Gemeinsamer Siedlungsplatz und zentrale
Holzschnitzelfeuerung

Architekten: Baumann und Steck,
4310 Rheinfelden als Wettbewerbssieger

Gründung der Genossenschaft Ziegelacker,
die nach der Erstellung und dem Verkauf
der Häuser durch die Wohnstadt autonom
funktioniert.

